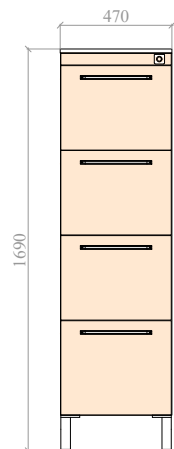
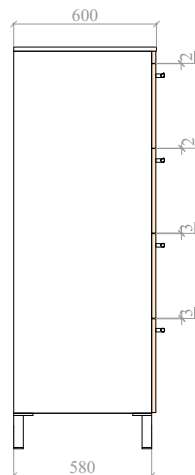


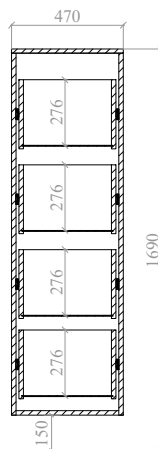
ČELNÍ POHLED



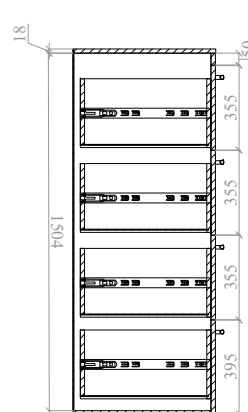
BOČNÍ POHLED



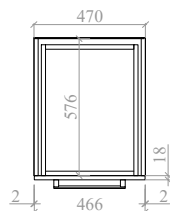
ČELNÍ ŘEZ



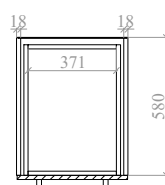
BOČNÍ ŘEZ



HORNÍ POHLED



HORNÍ ŘEZ



PROVEDENÍ

KORPUS: BAREVNÉ ŘEŠENÍ BUDE PŘED REALIZACÍ
VYBÍRAT UŽIVATEL S INVESTOREM, TL. 18MM,
HRANA: DLE PROJEKTANTA, 22/0, 8
DVÍŘKA: BAREVNÉ PROVEDENÍ DLE UŽIVATELE
HRANA: ABS DLE DEKORU, 22/2
ABS TL. 2MM, DLE LAMINA V PROVEDENÍ,
(VIZ TECHNICKÁ ZPRÁVA) Š. DLE LAMINA V
BEZESPÁROVÉM

PROVEDENÍ NAVÁŘENÍM HRANY NA DÍLEČ POMOCÍ
TECHNOLIE: LASER, NIR, HOT – AIR NEBO
PLAZMA, TL. 2MM

ÚCHYTKY: KOVOVÁ, POVRCHOVÁ ÚPRAVA
CHROM MATNÝ, 128 MM
VÝSUVY: KULÍČKOVÉ CELOVÝSUVY S TLUMENÍM,
MINIMALNÍ NOSNOST 50KG
ZÁMEK: CENTRÁLNÍ S BLOKACÍ PROTI VYSUNUTÍ
VÍCE ZÁSUVK, JEDNOTNÝ KLÍČ
NÁBYTKOVÁ NOHA: POVRCHOVÁ ÚPRAVA ELOXOVANÝ
HLINÍK, VÝŠKA 150MM, S REKTIFIKACÍ
ZÁDA: BÍLÁ HDF DESKA 4MM

AKCE: NEMOCNICE TRINEC

VÝKRES: KARTOTÉKA 4 ZÁSUVKOVÁ
POLOŽKA: 21204
POČET KUSŮ: 8 ks

MÍSTNOST:
PODLAŽÍ:
STAVBA: Nemocnice Trinec – REHABILITACE
DATUM: 05/2023

VYPRACOVAL: ING. TEREZA ANTONÍNOVÁ

05

VNITŘNÍ ROZMĚR PŘIZPŮSOBIT PODLE POŽADAVKU UŽIVATELE

U VESTAVĚNÉHO A NA STAVBU NAVAZUJICÍHO NÁBYTKU JE NUTNÉ PŘED JEHO VÝROBU ZAMĚŘIT SKUTEČNÉ ROZMĚRY STAVEBNÍCH KONSTRUKCÍ.